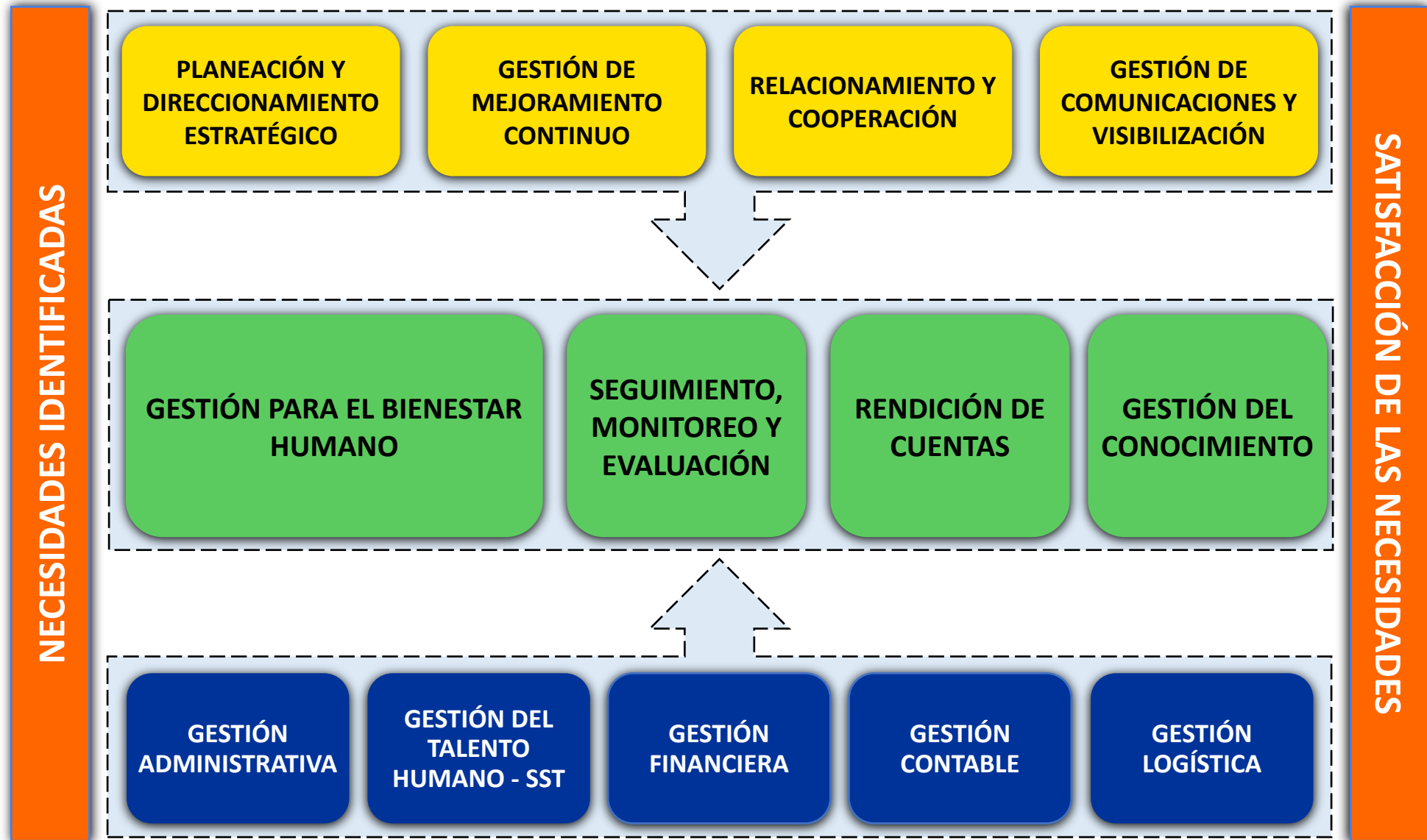


MAPA DE PROCESOS



ESTRUCTURA FUNCIONAL

JUNTA DIRECTIVA

DIRECCIÓN

DIRECCIÓN ADJUNTA

REVISORÍA FISCAL

ASESORÍA JURÍDICA

GERENCIA DE PROGRAMAS Y PROYECTOS

GERENCIA ADMINISTRATIVA Y FINANCIERA

GERENCIA CONTABLE

GERENCIA DE RELACIONAMIENTO Y COOPERACIÓN

FORMULACIÓN Y GESTIÓN DE PROYECTOS

COORDINACIÓN DE PROYECTOS

COMPRAS Y ADQUISICIONES

TALENTO HUMANO - SST

FACTURACIÓN

ANALISTAS CONTABLES

RELACIONAMIENTO ESTRATÉGICO

COMUNICACIONES Y VISIBILIZACIÓN

RENDICIÓN DE CUENTAS

SEGUIMIENTO, MONITOREO Y EVALUACIÓN

CONTRATACIÓN

TESORERÍA

APOYO CONTABLE